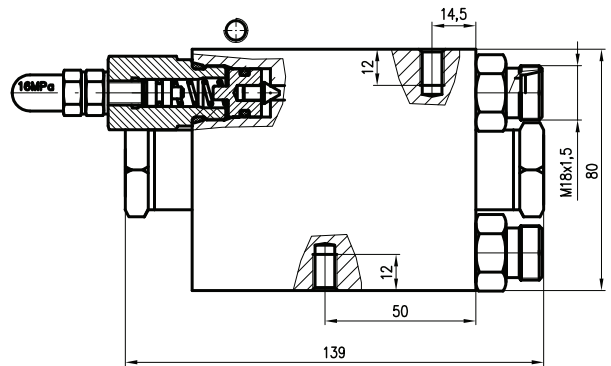
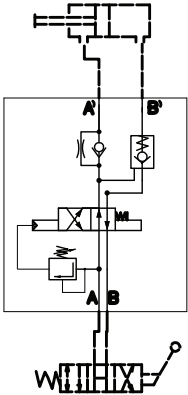
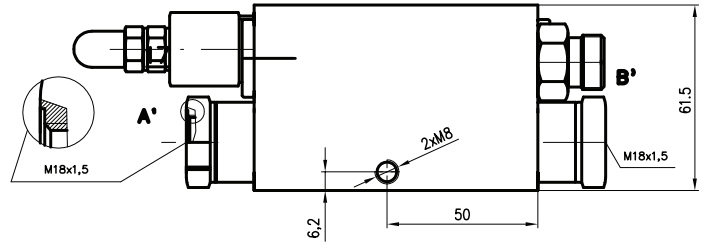
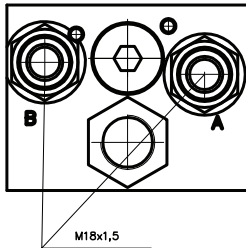


Blok do obrotu pługa jednostronnego działania
Plough overturning valve single acting
Pflugwendeventile einfachwirkend

BZ 2508 / 106

BZ 2508 / 106 - M18x1,5



Zasada działania:

Po przesterowaniu bloku zaworowego (do obrotu pługa), poprzez rozdzielacz zainstalowany w ciągniku, siłownik pługa obrotowego wykonuje cykl wysuń/wsuń, skutkiem czego pług obraca się o 180 stopni.

Design and operation:

The valve after actuating the directional valve installed in tractor causes the cycle extend/retract which rotates the plough by 180 degrees.

Aufbau und Funktion:

Ventilblock nach Übersteuerung des TraktorWegeventiles verursacht der Zyklus herausziehen/einschieben auf dem Zylinder des drehbaren Pfluges, was den Pflug um 180 Grad dreht.

Informacje techniczne / Technical information / Technische Angaben			
Ciśnienie / Pressure / Druck	MPa	bar	psi
Nominalne / Nominal / Nominal	16	160	2320
Maksymalne / Maximum/ Maximal	25	250	3625
Przepływ nominalny / Nominal flow / Nennvolumenstrom	l/min		gpm
	40		10,57