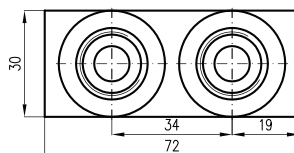
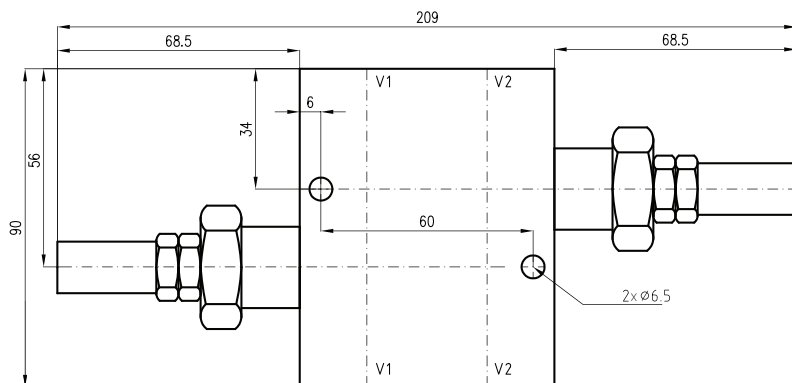


# BZ 2508 / 403

**Zawór przelewowy bliźniaczy**  
**Cross relief valve**  
**Sekundärdruckabsicherung (Schockventil)**

**BZ 2508**
**P<sub>1</sub>**
**P<sub>2</sub>**
**403 - M18x1,5**


### Zasada działania:

Zawory przelewowe są przeznaczone do ograniczenia maksymalnego ciśnienia w układzie hydraulicznym. Zawór otwiera przejście między portem P a T w przypadku gdy ciśnienie przekroczy nastawę sprężyny. Zawory BZ 2508 / 403 są zaworami przelewowymi bezpośredniego działania z grzybkim stożkowym jako element zamykający

### Design and operation:

The valve permits to control pressure into V1 and V2 lines. When the pressure exceeds the spring strenght BZ2508 cardridge opens flow passage to the opposite line.

### Aufbau und Funktion:

Das Ventil erlaubt die Kontrolle des Druckes in den Leitungen V1 und V2. Sobald der eingestellte Druck erreicht ist, wird der über diesen Wert hinausgehende Druck über die entgegengesetzte Leitung entlastet.

### Informacje techniczne / Technical information / Technische Angaben

<b>Ciśnienie / Pressure / Druck</b>	<b>MPa</b>	<b>bar</b>	<b>psi</b>
Nominalne / Nominal / Nominal	16,5	165	2393
Maksymalne / Maximum/ Maximal	25	250	3626
Nastawa / Adjustment range / Regelbereich	x-y	z-w	y-n
<b>Przepływ nominalny / Nominal flow / Nennvolumenstrom</b>	<b>l/min</b>	<b>gpm</b>	
	25	6,6	
<b>Przepływ maksymalny / Maximum flow / Maximaler Durchfluss</b>	<b>l/min</b>	<b>gpm</b>	
	40	10,57	