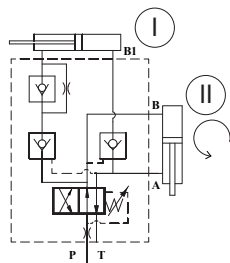


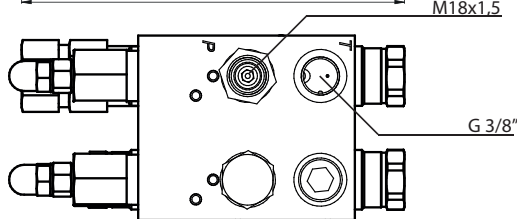
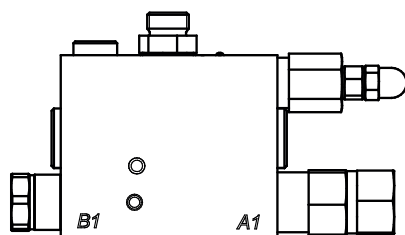
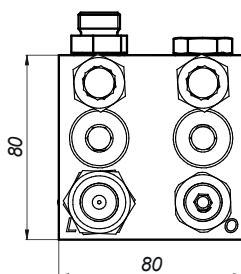
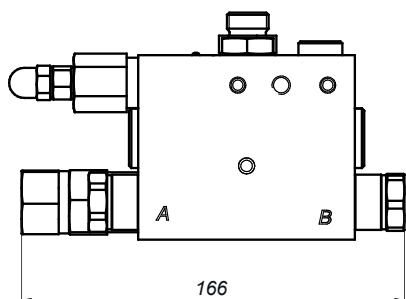
Blok do obrotu pługa dwustronnego działania z liniowaniem
Plough overturning valve double acting with load shifting
Pflugwendeventile doppelwirkend mit Lastverschiebung

BZ 2508 / 108



BZ 2508 /

108 - G 3/8" / M18x1,5



Zasada działania:

Po przesterowaniu bloku zaworowego (do obrotu pługa), poprzez rozdzielacz zainstalowany w ciągniku, siłownik pługa obrotowego wykonuje cykl wysuń/wsuń, skutkiem czego pług obraca się o 180 stopni. Oba siłowniki pracują równolegle. Pierwszy siłownik I (który wymaga mniejszego ciśnienia) liniuje pług i blisko końca wsuwu siłownik II zaczyna obrót. Po obrocie o 90° który jest wynikiem wysuwu siłownika II oba siłowniki pracują jednocześnie.

Design and operation:

After actuating the directional valve installed in tractor the valve causes the cycle extend/retract on hydraulic cylinder which rotates the plough by 180 degrees. Both cylinders work in parallel. First cylinder (which needs less pressure) I starts lining up the plough, and close to the end the stroke the cylinder II starts overturning. After turning (90°) which is related to cylinder II stroke, the cylinders I and II work together.

Aufbau und Funktion:

Ventilblock nach Übersteuerung des Traktor Wegeventiles verursacht der Zyklus herausziehen/einschieben auf dem Zylinder des drehbaren Pfluges, was den Pflug um 180 Grad dreht.

Informacje techniczne / Technical information / Technische Angaben

Ciśnienie / Pressure / Druck	MPa	bar	psi
Nominalne / Nominal / Nominal	20	200	2900
Maksymalne / Maximum/ Maximal	25	250	3625