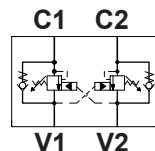
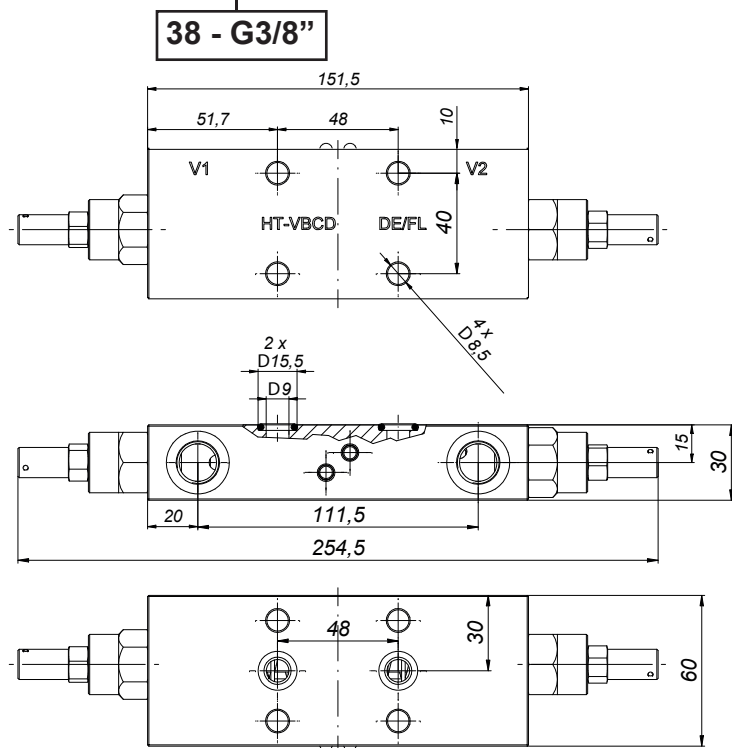


Blok hamujący bliźniaczy
Overcenter valve double acting
Senkbremsventil doppelwirkend

HT-VBCD DE/FL



HT-VBCD DE/FL



Zasada działania:

Blok zaworowy hamujący bliźniaczy stosowany jest w układach hydraulicznych do kontroli oraz blokowania ruchu odbiorników w obu kierunkach.

- ograniczenie maksymalnego ciśnienia od strony siłownika,
- kontrolowane przesuwanie tłoka (opuszczanie ładunku)

Zawór spełnia jednocześnie funkcję zamka hydraulicznego z nastawialnym ciśnieniem bezpieczeństwa

Design and operation:

Double acting overcenter valve is used in hydraulic circuit to control and restrict movement in two directions

- restrict maximum pressure from cylinder side
- control movement of the piston (lowering of the load)

Valve has the function of the double acting pilot operated check valve with regulated safety pressure.

Aufbau und Funktion:

Bremsdoppelblock ist angewandt in hydraulischen Systemen zur Kontrolle und Blockierung der Abnehmerbewegungen in beiden Richtungen:

- Begrenzung des maximalen Drucks von der Zylinderseite, kontrolliertes Verschieben des Kolben (Tieferlegung des Lastes)

Das Ventil erfüllt gleichzeitig die Funktion der hydraulischen Verriegelung mit einstellbarem Sicherheitsdruck.

Informacje techniczne / Technical information / Technische Angaben			
Ciśnienie / Pressure / Druck	MPa	bar	psi
Maksymalne / Maximum/ Maximal	35	350	5076
Przepływ nominalny / Nominal flow / Nennvolumenstrom	l/min	gpm	
	40	10,57	
Waga / Weight / Gewicht	2 kg		