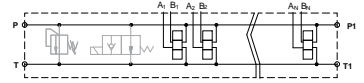


Bloki zaworowe  
Valve block  
Ventilblock

# CETOP 3 / NG 6



**PNG06**

**Wersja / Version / Version**

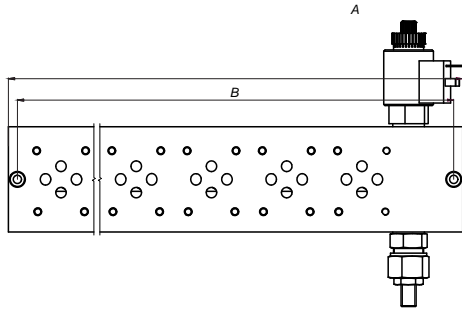
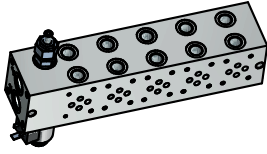
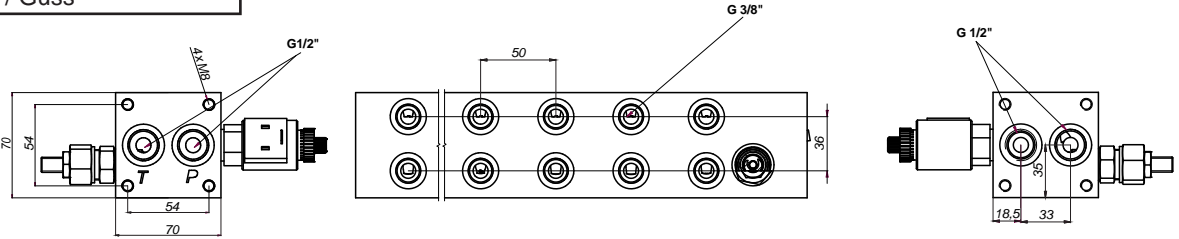
**P** - z zaworem przelewowym / with relief valve / mit Druckbegrenzungsventil  
**1** - z gniazdem pod zawór przelewowy / with relief valve port / mit Druckbegrenzungsventil Anschluss  
**2** - bez gniazda pod zawór przelewowy / without relief valve port / ohne Druckbegrenzungsventil Anschluss  
**3** - z zaworem przelewowym i odciążającym / with relief valve and unloading valve / mit Druckbegrenzungsventil und Druckabschaltventil

**Nastawa zaworu / pressure settings / Ventileinstellung**

0000 - n/a  
 BXXX - 070-140 bar  
 CXXX - 140-210 bar

**N - Ilość sekcji / No of sections / Anzahl elemente**  
01-10

**Materiał / material / Material:**  
 A - aluminium / aluminum / Aluminium  
 S - żeliwo / cast iron / Guss



No	A [mm]	B [mm]
01	102	90
02	152	140
03	202	190
04	252	240
05	302	290
06	352	340
07	402	390
08	452	440
09	502	490
10	552	540

