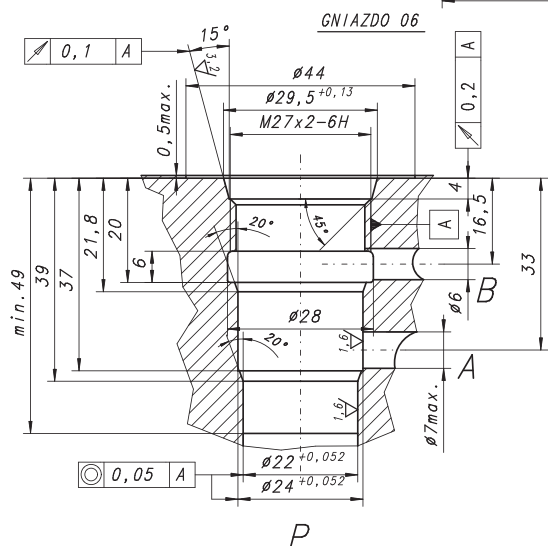
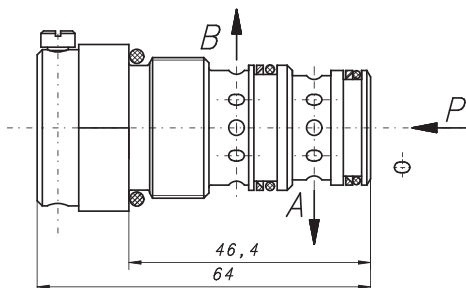
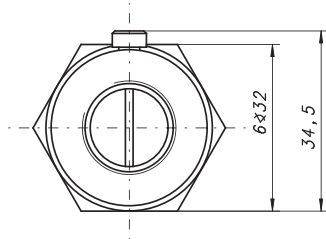
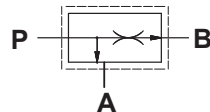


**Regulator przepływu  
Flow regulator  
Stromregelventil**
**RP 1610 / 202**

**Zasada działania:**

Regulator przepływu RP 1610/202 pozwala na podział strumienia zasilającego P na dwa strumienie: stały A oraz nadmiarowy B. Konstrukcja regulatora pozwala na obciążenie obu strumieni. Przelew T z zaworu przelewowego należy podłączyć bezpośrednio do zlewu.

**Design and operation:**

Flow regulator RP 1610/202 divides inlet flow P into constant flow A and excess flow B which can also be pressurized. The T port should be connected directly to tank.

**Aufbau und Funktion:**

Stromregelventil RP 1610/202 erlaubt Teilung des Stromes P auf 2 Ströme: konstanter Strom A und Überschussstrom B. Die Konstruktion des Reglers erlaubt die beiden Ströme zu belasten. Überlauf T vom Druckbegrenzungsventil sollte direkt zum Tank abgeführt werden.

Informacje techniczne / Technical information / Technische Angaben			
<b>Ciśnienie / Pressure / Druck</b>	<b>MPa</b>	<b>bar</b>	<b>psi</b>
Nominalne / Nominal / Nominal	20	200	2901
Maksymalne / Maximum/ Maximal	25	250	3625
<b>Strumień / Flow / Fluss</b>	<b>l/min</b>		<b>gpm</b>
<b>Wejściowy P / Inlet flow P / Eingangsdurchfluss P</b>	55		6,60
<b>Stały B / Constant B / konstant B</b>	11±12		2,9±3,17