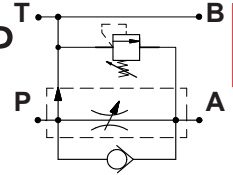


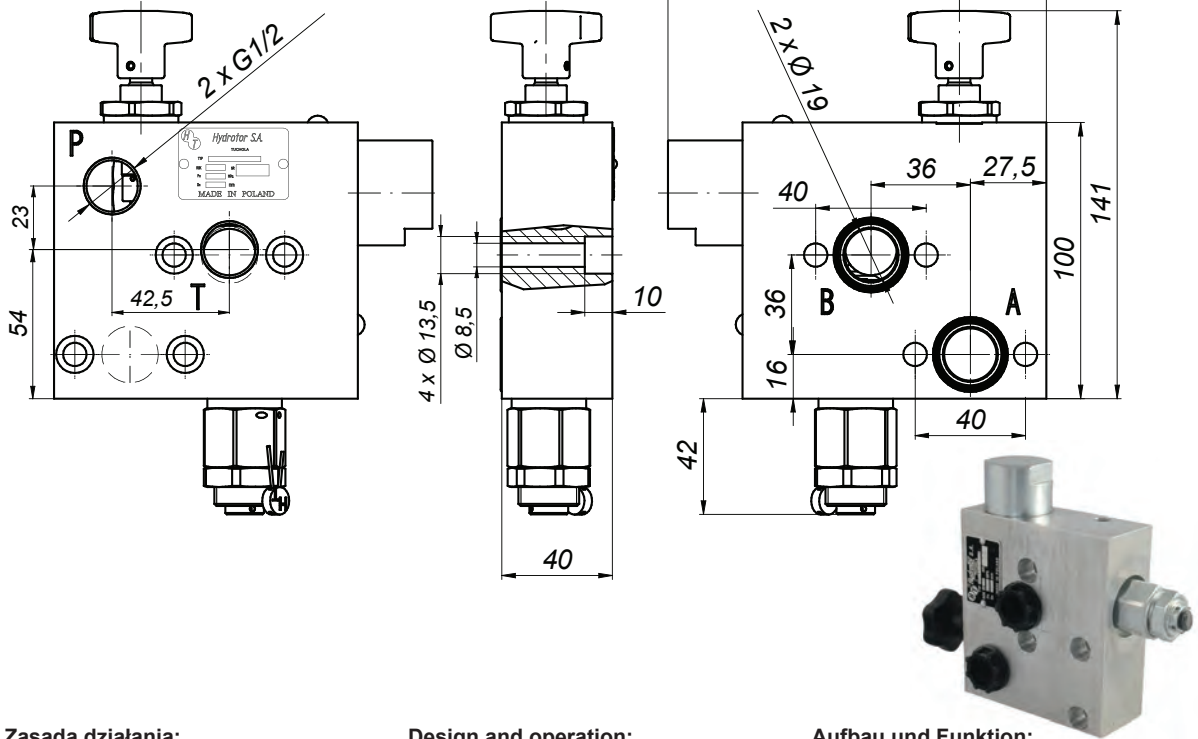
Regulator przepływu
Flow regulator
Stromregelventil

RP 1610 / 216P



RP 1610 /

216P - G 1/2" / D19



Zasada działania:

Regulator przepływu RP 1610/216 pozwala na podział strumienia zasilającego P na dwa strumienie: stały A oraz nadmiarowy B. W przypadku odcięcia spływu i pojawienia się ciśnienia na linii T-B zawór przelewowy przekieruje strumień na linię P-B co powoduje łagodne zatrzymanie urządzenia.

Design and operation:

Flow regulator RP 1610/216 divides inlet flow P into constant flow A and excess flow B. In case of shut off the tank line T-B, overpressure appears on line T-B which makes the relief valve to direct the flow to P-B line. Which makes soft stop of machine possible.

Aufbau und Funktion:

Stromregelventil RP 1610/216 erlaubt Teilung des Stromes P auf 2 Ströme: konstanter Strom A und Überschussstrom B. Überschussstrom sollte direkt mit Behälter verbunden werden.

Informacje techniczne / Technical information / Technische Angaben

Ciśnienie / Pressure / Druck	MPa	bar	psi
Nominalne / Nominal / Nominal	20	200	2900
Przepływ nominalny / Nominal flow / Nennvolumenstrom	l/min	gpm	
	0÷50	0÷13,21	
Przepływ maksymalny / Maximum flow / Maximaler Durchfluss	l/min	gpm	
	60	15,85	