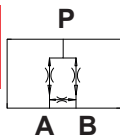


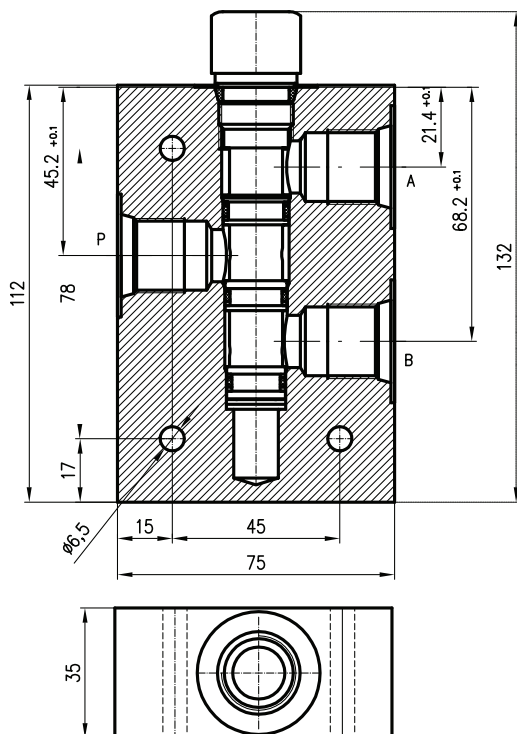
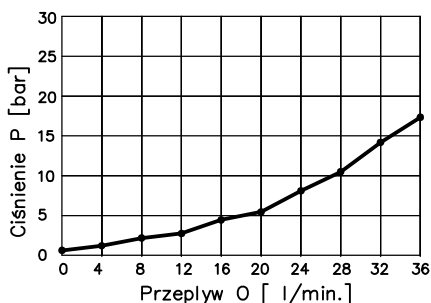
**Dzielnik strumienia  
Flow divider  
Stromteilventil**



RP 2508 / 102: M22x1,5



RP2508/505/01



**Zasada działania:**

Dzielnik strumienia pozwala na podział strumienia zasilającego P na dwa równe strumienie A i B niezależnie od ciśnienia na poszczególnych odbiornikach

**Design and operation:**

Flow divider splits input flow from P to A and B (50:50) regardless of the pressures on lines A and B.

**Aufbau und Funktion:**

Dieses Ventil funktioniert als Stromteiler. Es teilt den Eingangsvolumenstrom P zwischen A und B (Verhältnis 50:50) unabhängig vom Druck in einzelnen Empfängern

**Informacje techniczne / Technical information / Technische Angaben**

Ciśnienie / Pressure / Druck	MPa	bar	psi
Nominalne / Nominal / Nominal	25	250	3625
Maksymalne / Maximum/ Maximal	30	300	4351
Przepływ nominalny / Nominal flow / Nennvolumenstrom	l/min	gpm	
	3÷12	3,43÷13,21	
Dokładność podziału / Divider flow tolerance / Teilungsabweichung	5%		