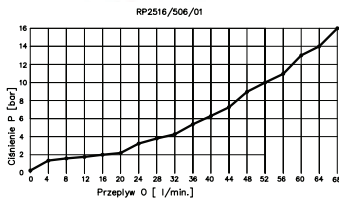
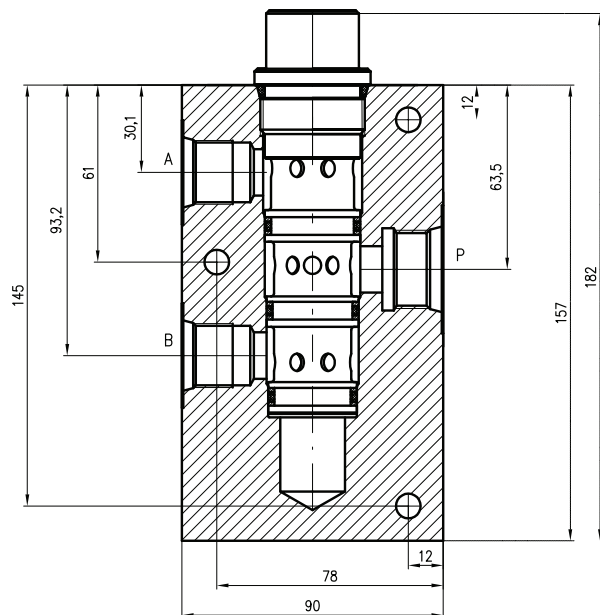
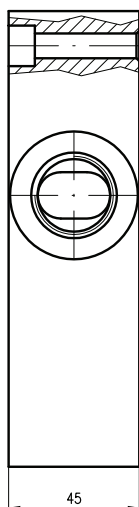


RP 2516 / 101

 Dzielnik strumienia
 Flow divider
 Stromteilventil

RP 2516 /

101 P - M27x2 / A,B - M22x1,5


Zasada działania:

Dzielnik strumienia pozwala na podział strumienia zasilającego P na dwa równe strumienie A i B niezależnie od ciśnienia na poszczególnych odbiornikach

Design and operation:

Flow divider splits input flow from P to A and B (50:50).

Aufbau und Funktion:

Dieses Ventil funktioniert als Stromteiler. Es teilt den Eingangsvolumenstrom P zwischen A und B (Verhältnis 50:50) unabhängig vom Druck in einzelnen Empfängern

Informacje techniczne / Technical information / Technische Angaben

| Ciśnienie / Pressure / Druck | MPa | bar | psi |
|---|--------|------------|------|
| Nominalne / Nominal / Nominal | 25 | 250 | 3625 |
| Maksymalne / Maximum/ Maximal | 30 | 300 | 4351 |
| Przepływ nominalny / Nominal flow / Nennvolumenstrom | l/min | gpm | |
| | 25±120 | 3,43±13,21 | |
| Dokładność podziału / Divider flow tolerance / Teilungsabweichung | 5% | | |