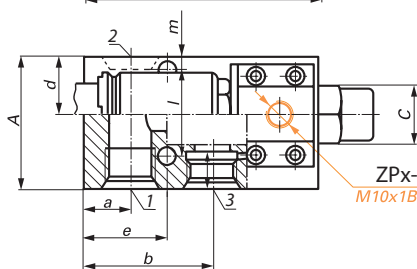
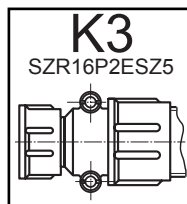
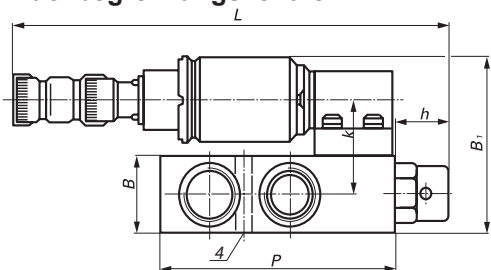
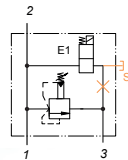


Zawór przelewowy
Relief valve
Druckbegrenzungsventile

ZP2E / ZP3E

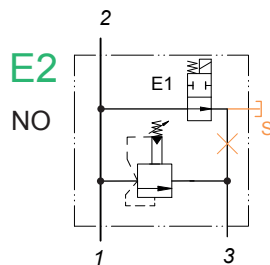
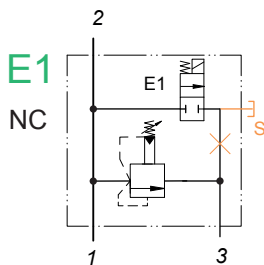


ZPx-xxxS-xxEx
M10x1B PN64/M-73101
P_r > 0,15 MPa



Symbol	1/2/3	4	A	B	B1	C	L	a	b	d	e	h	k	l	m	n	P
ZP2-160x-10Ex	M22x1,5	2xØ6,3	60	35	84	6<27	218	15	49	28	32	29	46	43	8	18	96
ZP2-320x-10Ex																	
ZP3-160x-16Ex	M27x2	2xØ8,5	70	40	89	6<36	220	18,5	62,5	32	39	28	48	43	10	20	114
ZP3-160x-20Ex																	
ZP3-320x-16Ex																	
ZP3-320x-20Ex																	
ZP3-160x-25Ex	M33x2		80	49	92	6<41	210	30	81	36	55	28	55	59	10	20	140
ZP3-320x-25Ex																	

Informacje techniczne / Technical information / Technische Angaben					
	Typ	ZP2	ZP3		
Ciśnienie / Pressure / Druck		-160-10E	-160-16E	-160-20E	-160-25E
Nominalne / Nominal / Nominal	MPa bar psi	30 300 4351	16 160 2321	16 160 2321	16 160 2321
Przepływ nominalny / Nominal flow / Nennvolumenstrom	l/min gpm	30 7,93	60 15,85	96 25,36	200 52,83
Przepływ maksymalny / Maximum flow / Maximaler Durchfluss	l/min gpm	60 15,85	96 25,36	200 52,83	320 84,53
Nastawa ciśnienia / Pressure range / Einstelldruckbereich	MPa bar psi	2+16 20+160 290+2321	2+16 20+160 290+2321	2+16 20+160 290+2321	2+16 20+160 290+2321
Waga / Weight / Gewicht	kg	?	?	?	?



E1:
ZP działa w stanie bezprądowym, po podaniu napięcia "rozładowuje instalację"
Valve is operating when not actuated by coil.

E2:
W stanie bezprądowym instalacja jest rozładowywana.
ZP działa po podaniu napięcia do zaworu - "ładuje instalację".
Relief valve starts operating after actuating valve coil.