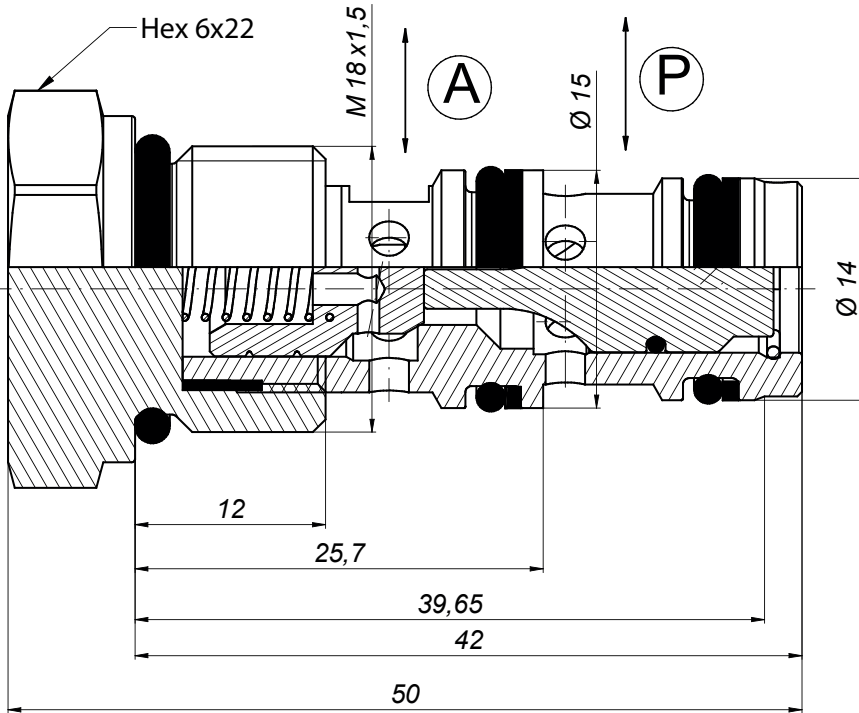
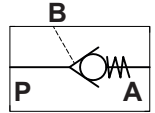


Zawór zwrotny sterowany
Pilot operated check valve
Entsperrbare Rückschlagventile

ZZS 2504/301



Informacje techniczne / Technical information / Technische Angaben			
Ciśnienie / Pressure / Druck	MPa	bar	psi
Maksymalne / Maximum/ Maximal	25	250	3625
Przepływ maksymalny / Maximum flow / Maximaler Durchfluss	l/min		gpm
	12		3,17
Stosunek sygnału przesterowania / pilot ratio / Vorsteuerverhältnis	0,3		
Ciśnienie otwarcia zaworu / Opening pressure / Öffnungsdruck	MPa	bar	psi
	0,1	1	14,5