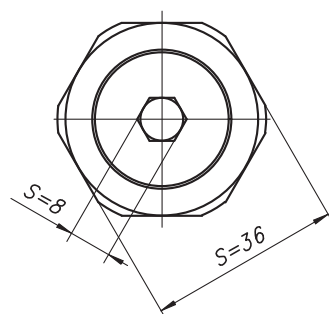
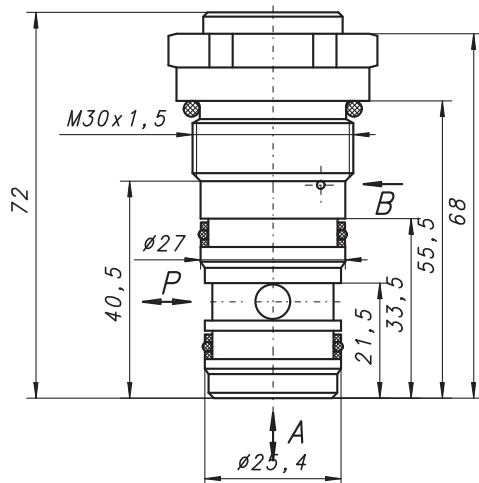

ZZS 2510 / 303

**Zawór zwrotny sterowany
Pilot operated check valve
Entsperrbare Rückschlagventile**

Zasada działania:

Zawór otwiera przepływ z portu A do B, jednocześnie blokując przepływ z B do A. Przepływ z portu B do A jest możliwy po podaniu sygnału ciśnieniowego do portu P. Ciśnienie wymagane do przesterowania pilotem jest zależne od stosunku sygnału przesterowania.

Design and operation:

The valve opens the flow passage from port A to B, while blocking flow from B to A. Flow from B to A is possible upon delivery of pressure to port P. The pressure required to open the passage is dependent on pilot ratio.

Aufbau und Funktion:

Dieses Ventil ermöglicht den Öldurchfluß in die Strömungsrichtung von A nach B und verhindert den Öldurchfluß von B nach A. Gibt man Druck auf die Steuerleitung P, so öffnet sich der Durchfluß von B nach A. Der zur Öffnung erforderliche Vorsteuerdruck ist vom Vorsteuerverhältnis abhängig.

Informacje techniczne / Technical information / Technische Angaben

Ciśnienie / Pressure / Druck	MPa	bar	psi
Nominalne / Nominal / Nominal	25	250	3625
Maksymalne / Maximum/ Maximal	30	300	4351
Przepływ maksymalny / Maximum flow / Maximaler Durchfluss	l/min	gpm	
	140	36,98	
Stosunek sygnału przesterowania / pilot ratio / Vorsteuerverhältnis	0,25		
Waga / Weight / Gewicht	0,25 kg		